

# DU BITUME & DES PLUMES

FESTIVAL

ARTS DE RUE

TOUT PUBLIC



ÉDITION #9  
BESANÇON

4/5/6  
OCTOBRE  
2024

PLACE  
GRANVELLE

[www.festivalbitumeplumes.fr](http://www.festivalbitumeplumes.fr)



# ÉDITO

On a tellement de choses à vous dire ! Il y a tellement de choses à faire pour être vivant·es ! On a trois jours, c'est pas beaucoup ! On a trois jours pour que l'effervescence qu'on aime tant infuse dans toute la ville, pour que la fougue des artistes traverse vos corps et embrase vos émotions. Les voilà qui arrivent à grands pas, ces artistes de rue sensibles, engagés et poètes.

Trois jours pour penser le monde différemment, pour outiller nos luttes, pour nourrir nos imaginaires, pour faire groupe. Trois jours hors du quotidien, trois jours d'immersion dans une parenthèse vivante où vous ne saurez plus où donner de la tête. La programmation nous fera parfois sortir de nos zones de confort pour mieux interroger nos modèles et goûter à autre chose... Danser place Gravelle, devenir les héros et héroïnes d'un spectacle, s'immerger dans l'imaginaire onirique d'un collectif d'artistes et puis, arpenter les rues en quête d'histoires, de passion et de corps en mouvement. On n'oubliera pas de rire, de rire à pleins poumons, de s'oublier dans la délectable flânerie pour perdre la notion du temps. Car c'est ça aussi, un festival, c'est perdre le rythme !

Retrouvons-nous autour d'une programmation débordante qui met le collectif au centre et qui, nous l'espérons, vous fera vibrer autant que nous !

Martine Girol et Hélène Barillot,  
coordinatrices du Festival.

# PRENDRE PLACE

4 grands lieux, 4 rendez-vous  
incontournables pour ce Bitume 2024

## Palais Bonvalot

**Jeudi 3 octobre**, l'actuel couvent des Sœurs de la Sainte-Famille devient le décor de l'adaptation du *Roi Lear* de Shakespeare par la compagnie bisontine Le Bondinho. Un Before du Bitume qui met en avant l'un des monuments historiques les plus chics de la Ville !

## Place de la Révolution

**Vendredi 4 octobre**, la cie AIAA ouvre le festival avec un spectacle exutoire autour des médias. Rendez-vous à 19h Place de la Révolution pour découvrir *Madame, Monsieur, Bonsoir !*

## Bande Brûlard

En partenariat avec La Maison de l'Architecture de Franche-Comté

**Samedi 5 octobre**, le Festival du Bitume et des Plumes et la Maison de l'Architecture mettent en commun leur énergie pour proposer au public bisontin le spectacle *Chantier ! La tournée du coq*, création de la cie jurassienne Les Urbaindigènes. Un spectacle qui valorise le savoir-faire et la transmission et qui porte l'idée d'un vivre-ensemble où la démocratie s'exprime par le collectif, par la notion de collaboration. Autant de symboles et de valeurs dans lesquels se retrouvent la Maison de l'Architecture et le Festival du Bitume et des Plumes et qui font écho à ce quartier Grette-Butte en transformation.

## Maison de Quartier Grette-Butte

**Samedi 5 octobre**, la Maison de quartier Grette-Butte inaugure ses jardins en offrant notamment un bel écrin à la dernière création de la cie jurassienne Pocket Théâtre, *Homme(S) Intègre(S) ? Une promesse à tenir.*

Inauguration des jardins de la Maison de Quartier Grette-Butte à 14h30



# GRANVELLE LA PLACE QG DU FESTIVAL & SES ANIMATIONS

## VENDREDI SOIR



La traditionnelle scène ouverte du vendredi soir pas si tradi!

Cette année, la scène ouverte du vendredi soir est confiée à la House of Détritus, collectif bisontin de Drag aux performances titanesques. Drag monstres, queers, politiques, alternatif-ves et jouant avec le genre; on se laisse porter par l'art du Drag et on les laisse dépoussiérer les codes de la scène ouverte tradi' du Bitume à coup de lip sync, moments extravagants et confessions intimes...

Un show pour vegan mangeur de tofu. Un show où on ne peut plus rien dire. Un show en hommage aux privilégié-es qui ont oublié leurs privilèges. Un show pour celui qui croit encore qu'il s'est fait tout seul. Un show pour transpirer des pieds et vibrer de joie. Une bouée de sauvetage à la morosité.

## TOUT LE WEEK-END

### La cour du palais granvelle habitée par un collectif d'entresorts

Le Festival Du Bitume et des Plumes s'associe au Musée du Temps et investit sa cour avec 3 entresorts qui questionnent notre rapport au temps et à la terre.

Des caravanes-spectacles aux univers oniriques fabriqués par le collectif de Chalon-sur-Saône : La Méandre.

• en bonus : Le Musée du Temps sera gratuit les samedi 5 et dimanche 6 octobre!



## Paréidolie (Cie)

# Le Remue-Manège

- MANÈGE
- enfants
- Mécanique

Un manège pour les petites qui n'ont pas trop grandi.

Une toupie à double trône roule après un balai de sorcière en forme de Harley Davidson, qui poursuit une culotte nuage sautillant derrière une tortue d'eau. L'histoire ne craint pas les coupures d'électricité car tout ce petit monde s'anime grâce aux arômes d'hydroxyde de magie du balai et à la télé-propulsion météorologique du nuage.



## Brigade d'Analyse des Coutumes

# La BAC

- enquête
- curiosité
- décalé

Si un curieux personnage vient vous poser des questions loufoques (mais pas que), c'est certainement un·e membre de la BAC (Brigade d'Analyse des Coutumes), qui sera chargée pendant toute la durée du Festival d'enquêter sur vous, cher public!

C'est qu'on aimerait bien apprendre à mieux vous connaître : d'où venez-vous, comment venez-vous, comment nous connaissez-vous? Mais à la sauce bitume, bien-sûr!

Vous pourrez retrouver ces personnages loufoques sur la Place Granvelle et à l'entrée des spectacles.

En partenariat avec le Conservatoire à Rayonnement Régional du Grand Besançon Métropole. Les membres de la Brigade sont des élèves-comédiennes du CRR formées par la comédienne Catherine Fornal.





## Radio campus

Troisième année consécutive que la célèbre radio bisontine sera en direct le samedi du Festival. Vous connaissez la chanson, et si vous n'avez jamais écouté **Radio Campus** au Bitume, vous pouvez retrouver les podcasts sur leur site ! Bénévoles, équipe, artistes, technicien·nes et organisatrices se passeront le micro comme une course relais.

## Infokiosque de la Furieuse

La Furieuse est une librairie itinérante jonglant avec différents supports. Brochures, livres, affiches, autocollants et fanzines poursuivent un objectif commun : revendiquer un autre monde. Une sélection sera faite pour approfondir les sujets de certains spectacles. Très utile, vous pourrez (re)trouver le fanzine *Comment ne pas être relou·e en soirée ?* À lire ou à offrir...



## La Capsule

La Capsule est la création d'un passionné de bidouille électronique et d'arpentage de brocante. Cette cabine téléphonique est en fait un juke-box rétro offrant un véritable plongeon spatio-temporelle. Le premier geste est de décrocher le combiné du téléphone et de composer une année entre 1940 et aujourd'hui sur le cadran. Une fois le choix effectué, la Capsule transporte instantanément l'utilisateur vers cette époque en diffusant une musique aléatoire de son répertoire, sortie cette année-là. Un bond dans le temps, un raviveur des souvenirs chers, ou alors tout simplement de nouvelles découvertes musicales à la clé, une mini boîte de nuit insolite !

## Auto-Tamponneur-se

L'an passé, vous avez tellement aimé, pouvoir jouer avec nos tampons fait maison, qu'on réitère le stand made in Caroline Pageaud et Anaïs Racca. Une collection pour faire sa carte postale pimpée de mots doux, mots vulgaires jamais méchants mais toujours polissons.



## Boutique de souvenirs du Bitume

On en a fait une marque de fabrique et vous l'aimez tant : le tote bag du Festival sera en vente dans sa propre petite boutique. Retrouvez le chalet à souvenirs avec une affiche collector, le tote bag, des cartes postales à l'effigie du Festival.

## DIMANCHE

### Pique-nique musical

Au diable le traditionnel repas dominical, venez déjeuner en musique Place Granvelle avec le groupe bisontin :

# Zarba

- entraînant
- fanfare
- klezmer



Né de la rencontre entre Lucie, Camille, Benjamin et Guillaume, le projet Zarba va vous faire danser en deux temps. Accordéon, soubassophone, clarinette, saxophone, trompette et flugabone s'harmonisent sur des airs traditionnels Klezmer ou des Balkans, pour transmettre joie et liberté. Leur musique, dans l'esprit des fanfares roms, est généreusement brute. Une invitation à un voyage entraînant, saisissant et accessible à toutes !

• 1h15 • tout public • 

## Nos artistes plasticien·NES

L'esprit Bitume ça passe avant tout par l'atmosphère, l'habillage des lieux. Depuis la première édition, artistes plasticien·nes et scénographes se relaient pour créer le monde du Bitume. Un monde que l'on veut créatif, plus sûr, émerveillant et merveilleux.

### QUENTIN COUSSIRAT

Designer éditorial et auteur photographe, Quentin est aussi guide à l'impression au sein de l'atelier Superseñor pour diffuser des techniques artisanales d'impression et des savoir-faire. Au sein du Bitume, il développe un travail de recherche et création autour de la scénographie, la signalétique et la peinture en lettres.



### RACHEL WEHRUNG

Issue d'un parcours spécialisé dans les arts plastiques à Strasbourg, Rachel travaille entre la médiation culturelle et la régie d'exposition, tout en pratiquant dessin, photo et gravure. Au Bitume, elle coordonne et construit décors et scénographies.



### MARIE MINARY

Plasticienne, comédienne, peintre figurative (hyper) réaliste, scénographe pour divers événements, Marie partage son temps entre l'atelier, l'enseignement artistique, l'espace public et la scène. Pour le Bitume, elle signe notamment les oiseaux du Kiosque de Granvelle.

### CAROLINE PAGEAUD

Graphiste et illustratrice vivant à Besançon. Son travail d'illustration tente par diverses formes (scénographiques, graphiques ou sonores) de transmettre un univers joyeux, sincère et toujours en mouvement. Caroline signe pour la deuxième année consécutive l'identité visuelle du Festival.

### MAEVA TOTOLEHIBE

Artiste franco-malgache, Maeva explore la façon dont la création de nouveaux imaginaires peut fonctionner comme un outil de transformation, de survie politique et intime. Pour la scénographie de la place Granvelle, Maeva a installé des pans de tissu pour raconter les mouvements, les rencontres et les détours que ce festival génère. Auquel s'ajoute une installation lumière qui met en valeur les volumes, les arbres et l'architecture de la place.



# Pour un festival serein et inclusif

Le Festival se veut être un espace sécurisant pour tout le monde, c'est-à-dire un lieu dans lequel on se sent en sécurité, en confiance. Aucune violence ni discrimination n'est tolérée ici. Au Bitume, on a notre précieuse Team Sacha qui veille sur vous (emprunté à l'asso Bruxelloise Plan SACHA : Safe Attitude Contre le Harcèlement et les Agressions). Ce sont des référent-es VSSD (Violences Sexuelles, Sexistes et Discriminations) qui sont présent-es et à l'écoute tout au long du festival et qui interviennent en cas d'incident. Aussi, si un comportement suscite le doute durant le festival, vous pouvez la contacter (reconnaisables à leur sac à dos et joignables par téléphone) ainsi que les sauveteur-ses présent-es sur place.

Une signalétique du CRAR (Centre de Réflexion Anti Relou-es) créé par le Projet D de Mesnay et la collective Fléchir le Vide en association avec le Bitume est présente sur le Festival.



## C'est quoi les cartes t'es relou-e ?

Si tu as reçu une carte... Cela signifie que tu as eu un comportement inapproprié ou oppressif, que tu as été insistant-e et que tes propos ou tes actes ont fait se sentir une personne mal à l'aise, voir carrément en insécurité. Cela ne signifie pas que tu es malveillant-e, mais on te conseille fortement d'aller faire un tour sur le site concerné.

[www.tesrelou.fr](http://www.tesrelou.fr)

## Ensemble limitons les risques

25  
Ensemble  
limitons les risques

Samedi soir, retrouvez le collectif Ensemble limitons les risques sur la place Granvelle! Posez vos questions, buvez un thé avec elleux autour d'un flyer d'informations. Vous pourrez échanger et/ou vous tourner vers elleux en cas de besoin. Une équipe du collectif sera en maraude pendant la soirée pour soutenir la team Sacha.

## Festival écoresponsable comme ses festivalier-es

Tri des déchets, récolte d'écocup, mobilité douce : tout cela fait partie de l'ADN du festival qui est attentif depuis le début à son empreinte carbone !

Voici nos quelques gestes simples qui font la différence :

- Nos scénographies sont issues d'éléments réutilisés et réutilisables.
- L'ensemble du catering artistes et bénévoles est Bio et en circuit court.
- La livraison du matériel technique durant le Festival s'effectue en vélo-cargo
- Les éco-cups sont consignées et récupérées en amont du festival. Pensez à venir avec celles qui dorment dans vos placards!

[Des toilettes PMR sont accessibles au Kursaal, en complément des toilettes PMR Place Granvelle.](#)



COMÉDIE  
MÉDIATIQUE



CONCERT

AIAA

Madame,  
Monsieur,  
Bonsoir!

- théâtre
- politique
- impertinent

Depuis plus de 20 ans, 50% des français-es ne font pas confiance aux médias. Et pourtant, tout le monde continue de s'informer. Expression de nos colères intimes de citoyen-ne, voici une comédie exutoire. Une traversée de situations absurdes et décalées qui s'interroge sur le travail du journalisme, de la transmission de l'information et de ce que ça dit de la démocratie. Un théâtre de l'engagement, de l'humour et de l'impertinence.

• 1h15 • à partir de 12 ans • 

AraWa

- jazz
- électronique
- festif

Vous les avez découverts l'an dernier lors du pique-nique musical du dimanche ! Séance de rattrapage pour ceux qui n'étaient pas là. AraWa, ce sont 5 musicien-nes qui vous invitent à prendre le large. Sur fond sonore électronique, on y ajoute des instruments jazz, et c'est l'atout gagnant d'un samedi soir dansant. Des vagues d'improvisation s'accrochent sur les rivages escarpés.

• 1h15 • tout public • 



# Atoubondchan

- bal
- chanson
- française

Ça fait valser, tanguer, swinguer, rocker, chanter! Ça ravive les souvenirs, ça touche au cœur et ça fait du bien. Un répertoire allant de Dalida à Catherine Ringer en passant par Joe Dassin. Un grand bal musical pour tous les âges, tous les goûts, toutes les familles.

• 2h15 • tout public •

## Bondinho (cie du)

# Le Roi Lear

- shakespeare
- déchainé
- rocambolesque

Le Roi lègue son pouvoir à ses trois filles. Contre toute attente, la passation vire à l'incident diplomatique, des clans s'affrontent pour le trône. Déclenchant tumulte familial et crises politiques, sa retraite s'avère moins reposante que prévu.

Chaque été, la compagnie du Bondinho présente sa version loufoque et flamboyante de ce classique de Shakespeare aux pieds des monuments historiques. Adaptée pour faire corps avec les lieux, elle confronte patrimoine matériel et immatériel afin de questionner la notion de transmission.

• 2h • à partir de 7 ans •



C  
O  
N  
C  
E  
R  
T



D  
J  
S  
E  
T

## BATUCABAOU

- percussions
- énergie
- festivités

Batucada explosive revisitant les rythmes traditionnels brésiliens, de la Samba à l'Afro-brésilien tout en passant par le Funk et même la Drum'n'Bass, BatucaBaou revient une nouvelle fois place Granvelle faire danser le public du Bitume.

• 0h45 • tout public • 

## Bom'ô Cœur

- joie
- amour
- coloré

Dès ses 5 ans, elle s'amuse déjà en musique avec son recorder Fisher-Price. Bercée par le funk, disco, hip-hop et eurodance, elle est devenue une mélomane à la personnalité éclectique. Après des années de DJing sur YouTube, elle brille désormais sur la scène bisontine, jouant de l'électro à la techno. Présidente du collectif BOOM Rang, elle œuvre pour les artistes féminines en créant des événements pour elles, partageant sa passion à travers des sets solaires et enivrants.

• 1h15 • tout public • 



S  
P  
E  
C  
T  
A  
C  
L  
E  
P  
A  
R  
T  
I  
C  
I  
P  
A  
T  
I  
F



C  
O  
N  
C  
E  
R  
T  
I  
N  
T  
I  
M  
I  
S  
T  
E

## Cirque Inextrémiste

# DAMOLLÈS

- équilibre
- participatif
- entraide

Le risque existe, partout, tout le temps. La prise de risque donne une saveur toute particulière et colorée à notre vie. C'est ainsi que l'expérience collective face à un danger est extrêmement riche de sens et nous interroge : peut-on encore se faire confiance les un·es les autres et enclencher une action commune face à une difficulté ? L'avenir nous le dira.

• 0h50 • à partir de 6 ans • 

# Demain la pluie

- oxytocine
- intime
- électro

Un groupe de musique électro-poétique à l'écriture intimiste inspirée de l'ocytocine d'après minuit. Un moment presque confidentiel célébrant les corps, qui n'ont nul autre dessein que d'être dans l'instant. À l'énergie créatrice qui se réveille la nuit et aux amours d'hier.

• 0h45 • à partir de 12 ans • 



CRÉATION



THÉÂTRE & CHANSON

## Les Dolipranes

*Les Dolipranes is back!*

- théâtre
- chanson
- humoristique

Les Dolipranes mélangent satire et mélodie pour offrir des performances inoubliables. Avec des textes piquants et des rythmes entraînants, ils abordent des sujets du quotidien avec un humour mordant. Des chansons pleines d'esprit et d'ironie qui font rire tout en faisant réfléchir. Les Dolipranes apportent une dose de bonne humeur et un regard critique sur notre société, promettant à chaque spectacle un moment de détente et de rires.

• 0h40 • à partir de 10 ans •



CRÉATION



SOLO MUSICAL

## Élodie Milo

*AnatomiQ*

- théâtre
- rap
- féministe

Ici, c'est la reconquête d'un corps morceau par morceau. Soigner ses plaies, redéfinir ses contours, honorer sa puissance, célébrer sa beauté... Voilà le programme. AnatomiQ c'est un flow qui prend les beats à bras le corps : trap pré-menstruelle, reggaeton d'adrénaline, boom-bap de boobs à bloc, électro-booty-shake... C'est la danse des atomes d'un body insoumis.

• 0h50 • à partir de 14 ans •



ENTRESPORT

**GRAVITAIRE**  
(cie)

*Rituels ordinaires*

- immersion
- quotidien
- rituel

« Tirer une carte et se laisser guider ... ».  
Une caravane dans laquelle chaque personne est invitée à vivre un rituel poétique. Dans cette bulle douce, résonne le son, se propage l'odeur ou le goût de l'ordinaire pour en admettre sa préciosité. C'est un voyage immersif à travers le récit oral et la matière, une expérience singulière accessible à toutes.

• 0h10 • tout public



CLOWN

**Humains Gauches**  
(Les)

*Kabinet*

- clown
- psychanalyse
- dérision

Puisqu'on passe 3 ans de notre vie aux toilettes, Moumoute a décidé d'y installer son Kabinet. Petite visite, comme on déballe un paquet, comme on déplie une situation chez son psy. Diarrhée verbale, rythme endiablé, frénésie psychique, jaillissement existentiel... Que vous soyez convaincu·e par la psychanalyse ou affolé·e par ce qu'elle propose, ne ratez pas ce rendez-vous, car en sortant vous aurez compris (ou pas) la nécessité absurde et vitale « d'aller voir quelqu'un »!

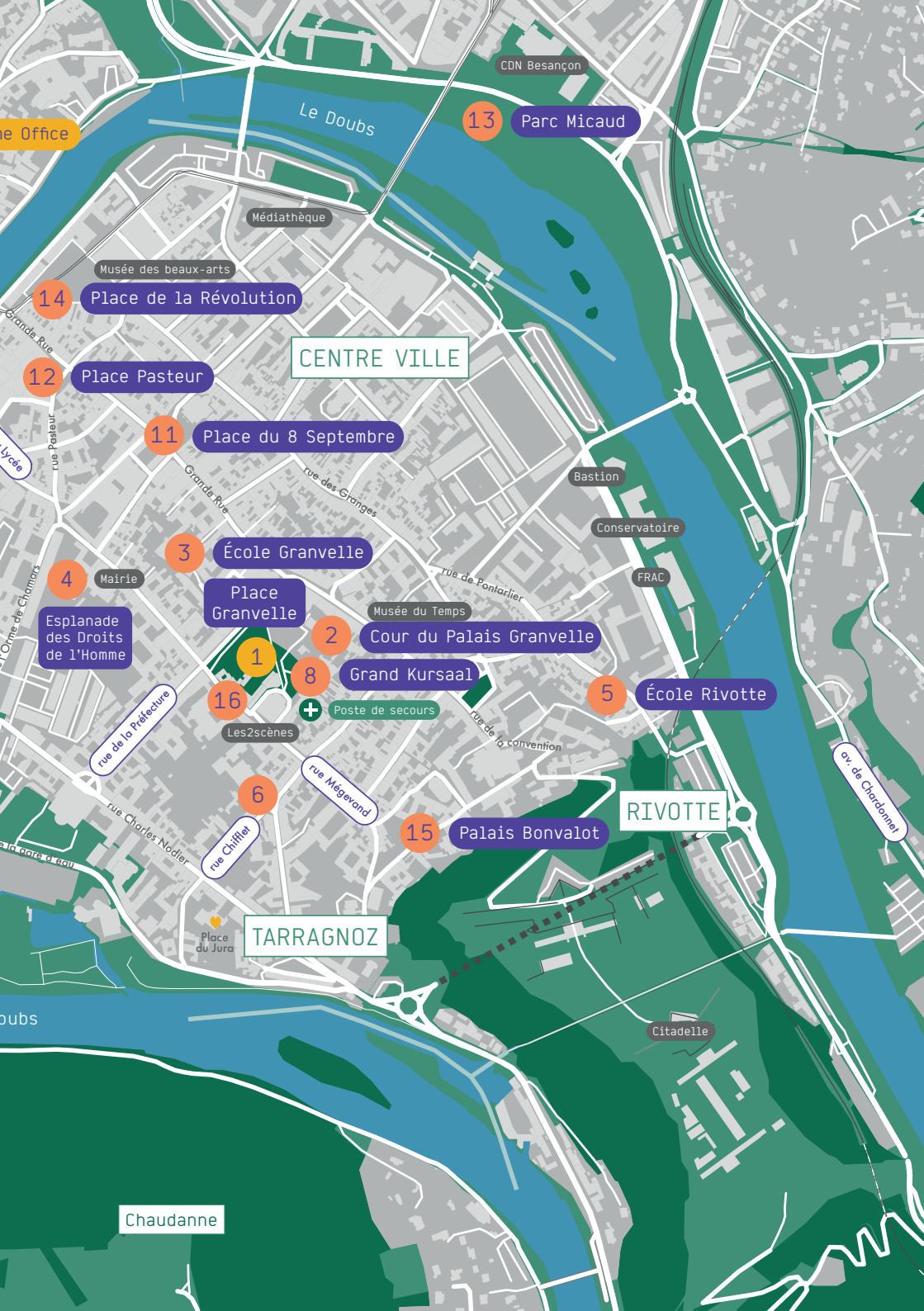
• 1h30 • à partir de 12 ans •

## PLAN DES SPECTACLES

- 1 Place Granvelle
- 2 Cour du Palais Granvelle
- 3 École Granvelle (10 rue Granvelle)
- 4 Esplanade des droits de l'Homme
- 5 École Rivotte (26 rue Rivotte)
- 6 18 rue Chifflet
- 7 Collège Victor Hugo (8 rue du Lycée)
- 8 Grand Kursaal (2 place du Théâtre)
- 9 Maison de Quartier Grette-Butte
- 10 Bande Brûlard
- 11 Place du 8 Septembre
- 12 Place Pasteur
- 13 Parc Micaud
- 14 Place de la Révolution
- 15 Palais Bonvalot (4 rue du Cingle)
- 16 47 rue Mégevand
- ★ Bitume Office - 37F rue Battant







CDN Besançon

13

Parc Micaud

Le Doubs

Médiathèque

Musée des beaux-arts

14

Place de la Révolution

CENTRE VILLE

12

Place Pasteur

11

Place du 8 Septembre

Bastion

Conservatoire

FRAC

3

École Granvelle

4

Mairie

Esplanade des Droits de l'Homme

Place Granvelle

Musée du Temps

2

Cour du Palais Granvelle

1

8

Grand Kursaal

5

École Rivotte

+

Poste de secours

Les2scènes

6

rue Mégerand

15

Palais Bonvalot

RIVOTTE

rue de Chardannel

TARRAGNOZ

Place du Jura

Citadelle

Chaudanne



## Îles Voisines (Les)

# Poubelles au D.D

- conte
- crasse
- vitesse

Tout se passe en ville. Tout se passe dans la crasse, les poubelles, les décharges. Il fait chaud, le goudron est mou, ça sent fort le fioul, les bâtiments grincent de rouille. Les gens sont violents et se laissent couler dans un moule de plomb. Les meutes de rats courent les chiens errants. Combo pour un ballet d'histoires grinçantes et dures qui pulsent à 160 bpm.

• 0h50 • à partir de 12 ans • 

## Lapin 34

# Broglii

- loufoque
- styles
- hilarant

Inspiré de la BD Imbrogljo de Lewis Trondheim, Broglii joue un huis clos pour trois personnages machiavéliques en quête de pouvoir. Amour, joie, colère et trahison dans des styles pouvant aller de la version BD au vaudeville, en passant par l'emphase de la tragédie grecque et l'ultra-violence de Tarantino. Au public, à chaque fois, de choisir ses styles préférés.

• 0h58 • à partir de 8 ans • 



E  
N  
T  
R  
E  
S  
O  
R  
T



E  
N  
T  
R  
E  
S  
O  
R  
T

## Méandre (Collectif La)

*On boira toute  
l'eau du ciel*

*Avion  
papier*

- immersion
- théâtre d'objets
- ombres

Une immersion visuelle et sonore en caravane pour quatre personnes, dont l'histoire est celle d'un peuple disparu à la suite d'un déluge. Deux sœurs rescapées sont les garantes de ce récit, et jouent à faire revivre les souvenirs sans les laisser sombrer dans l'oubli. Interpeller sur la perte et le changement climatique, sans nous encombrer du poids de la réponse. Que faisons-nous pour échapper et survivre à notre solitude ?

• 0h14 • à partir de 6 ans

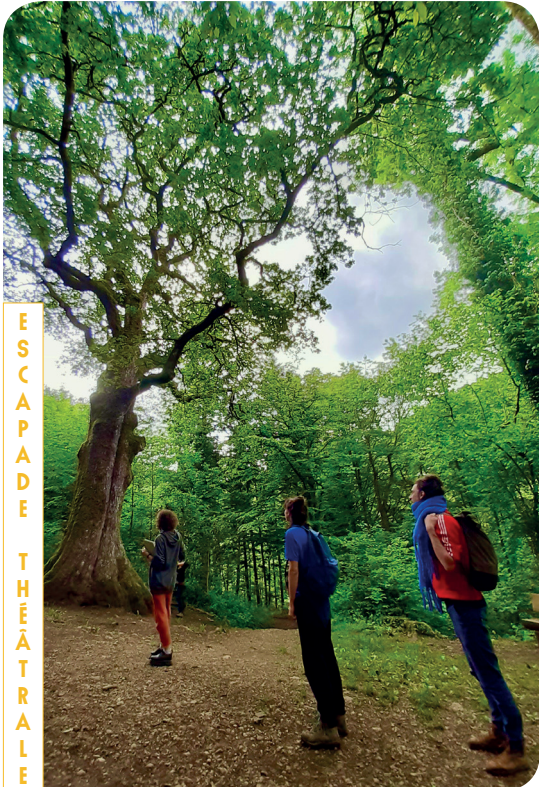
- ciné-concert
- arts numériques
- Mécaniques

Un micro-cinéma dans une caravane où les personnages s'échappent d'un film d'animation et déambulent autour de vous. Des inventions mécaniques cliquent, là, au creux des oreilles. Accompagnés d'un musicien dans un paysage enfantin et onirique, jonglant avec divers instruments.

• 0h20 • à partir de 1 an



THÉÂTRE



ESCAPADE THÉÂTRALE

## l'occasion (cie)

*La machine est ton seigneur et ton maître*

- théâtre
- rue
- cadence

Le 30 septembre 2014, un jeune ouvrier chinois d'une chaîne de production d'ordinateurs met fin à ses jours, dans l'anonymat d'une ville-usine. Il laisse derrière lui une poignée de poèmes vibrants sur sa souffrance, ses conditions de travail, « là où [sa] jeunesse est restée en plan ». À partir de ce drame, une femme se lance dans une enquête foutraque, colorée et organique sur le rapport de l'homme au travail vide de sens. Inspiré de l'enquête journalistique « La machine est ton seigneur et ton maître » par Jenny Chan, Xu Lizhi et Yang.

• 1h05 • à partir de 12 ans •

## Outils sauvages (Les) Pierre Tallaron

- théâtre
- balade
- enforestation

*Est-ce que la terre s'est tue?*

Vous avez rendez-vous avec un guide naturaliste, chercheur au CNRS (Centre National de Recherches Sauvages), pour assister au passage migratoire de nombreux oiseaux. Et si votre guide prévoyait plutôt de vous emmener sur un chemin inattendu ? Abandonnez vos Louboutins, optez plutôt pour la confortable Crocs, vissez votre casquette, prenez votre bouteille d'eau et embarquez pour une épopée digne des plus grands romans d'aventure. Entre théâtre et enforestation, c'est une expérience en pleine nature, pour une plongée poétique de la carte au territoire.

• 0h50 • à partir de 7 ans  
Attention départ 30 minutes avant.  
Prévoir chaussures de marche.



CRÉATION

S  
E  
U  
L  
E  
N  
S  
C  
È  
N  
E



C  
I  
R  
Q  
U  
E

## Pocket Théâtre

*Homme(s) intègre(s)?  
Une promesse à tenir*

- amitié
- réciprocité
- beurre de karité

Deux hommes, intimement liés par leurs trajectoires de vie, se racontent dans deux récits indépendants : un français, un burkinabé.

« Une promesse à tenir », le premier récit porté par Thierry Combe, nous invite à revivre son immersion de jeune professeur au Burkina Faso. Entre découvertes et déconvenues, matchs de foot et rites initiatiques, il convoque, 20 ans plus tard, des souvenirs et figures du passé, autant d'échos à l'actualité dramatique du pays. Le deuxième récit, burkinabé, porté par Helton Schadrak Tiendrebeogo, sera créé en 2025.

• 1h15 • à partir de 12 ans •

## Quoi (cie)

*D'un commun accord*

- cirque
- joie
- partage

Deux personnages construisent ensemble un petit rêve d'enfants dans la peau de deux grands. Dans cette construction chorégraphique, tout semble facile, mais à deux tout n'est pas possible. Il va falloir redoubler d'ingéniosité, comment les aider ? Un spectacle entre les arts de l'acrobatie et de la danse, accompagné d'une grande soif de vivre et de partage.

• 0h45 • à partir de 3 ans •



T H É Â T R E

## Ring Théâtre

# Folkestone

- libre choix amoureux
- adolescence
- émancipation

Y a-t-il un âge légal pour se déguiser en pirates? Est-ce normal de tout le temps rêver de son prof d'espagnol? Et puis d'abord ça veut dire quoi être normales? Ce sont les questions que se posent Matia, Luca et Cloé, trois ami·e·s du collège, en proie à toutes les préoccupations de l'adolescence. Bienvenue au cœur d'une histoire d'amour et d'amitié aux contours flous - enfin pas si flous, car Cloé a bien remarqué que Luca et Matia sont amoureux...

• 0h45 • à partir de 8 ans • 



D A N S E

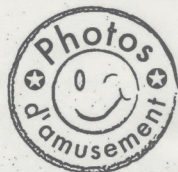
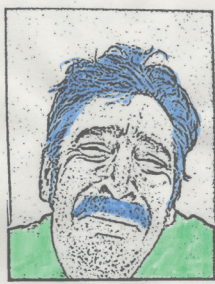
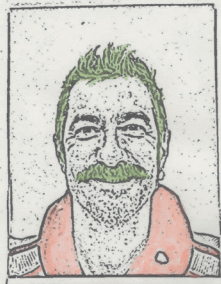
## Sabrina Boukhenous

# La nuit où commencera le jour

- danse
- théâtre
- traversée

De nuit comme de jour, nous croisons des personnes qui, chacune à leur façon, nous racontent, par le mouvement qui les anime, une partie intime d'elles-mêmes et de la société. À la manière d'un clair/obscur, le spectacle met en scène la tension entre l'espoir d'un renouveau et la noirceur qui habite parfois nos existences.

• 0h40 • à partir de 8 ans • 



CLOWN



CONTE  
RADIOPHONIQUE

Super  
Super

(cie) *C'est un beau  
jour pour mourir.e*

- minimalisme
- humour
- tentative(s)

Ceci est une sortie de résidence

Crash Test

- C'est bon. C'est bon ! C'est bon ?
- Non ?
- Bah, on en saura plus le jour de ce crash test.
- Mais il y aura peut-être :
- Ha ha ha - de la terre - découpé-es - 2 - c'est mieux - une bassine - Hu hu hu -
- un rdv - des huîtres - une pelle - le Zippe Hop
- de l'ail - ça peut -
- des petits moments - le kiku - ça repart - Hi hi hi -

• 0h20 • à partir de 7 ans

Temps d'une  
halte  
(Le)

*Kaliré et  
l'étrange Silence*

- conte
- radiophonique
- électrobaroque

Dans une lointaine vallée, les bruits se sont curieusement mis à disparaître. Le jour où ses parents perdent leur voix, Kaliré part à l'aventure, décidée à découvrir l'origine de cette catastrophe. Une épopée sous musique électro et violons baroques, bruitages loufoques et personnages qui débloquent! Plongées dans un formidable voyage sonore et musical, à suivre les yeux ouverts pour découvrir les ficelles de la réalisation, ou les yeux fermés pour mieux s'immerger dans le récit.

• 0h50 • à partir de 6 ans •



B  
A  
L  
T  
H  
É  
Â  
T  
R  
A  
L

Tout le monde  
dehors

(cie) *Roméo et Juliette  
on the Dancefloor*

- shakespeare
- bal populaire
- musique

Assister à une représentation de Roméo et Juliette en dansant, aller au bal et croiser l'histoire de Shakespeare, tel est le pari fou de ce bal théâtral populaire. Un spectacle immersif qui place le public au cœur du dispositif : tour à tour spectateur·ice, danseur·euse, personnage, le public reste libre de sa participation. Scènes jouées, danses libres, chorégraphies collectives et musique, pour une réflexion sur l'amour et le couple dans une relecture décomplexée, critique et dégrènée de cette œuvre incontournable.

• 1h20 • à partir de 7 ans •



C  
O  
N  
C  
E  
R  
T

tRufu  
(Compagnie du)

COMPOST  
COLLAPS

- one-man-band
- transe
- danse

Prêt·e pour l'apocalypse? Compost est un musicien du 22<sup>ème</sup> siècle féru des musiques électro du 21<sup>ème</sup>. Il vient du Post-Collaps : un monde de déchets surcyclés où les centrales nucléaires, Netflix et les inégalités ont disparu, mais pas les rave-parties.

• 0h40 • tout public •





SPECTACLE SUR-VIVANT



THÉÂTRE DE RUE

tRufu  
(Compagnie du)

## PLASTIC BOUM BOUM

- drôle
- dansant
- épique

Une épopée sonore qui voit un tas de déchets prendre l'allure d'un sound-system et les sonorités d'une rave-party déglinguée, sans aucune assistance électrique! Des plots de chantier qui bavardent, un gros bidon bleu qui marche, des tuyaux magiques géants, une dangereuse scie passe-partout, des caisses en plastique qui cachent de bruyants trésors... Bienvenue dans la conversation musicale d'instruments extra-ordinaires.

• 0h50 • à partir de 5 ans • 

Urbaindigènes  
(les)

## CHANTIER! La tournée du Coq

- coopération
- charpente
- construction

« Les citoyen·nes d'aujourd'hui ne collaborent plus ». Tout part de ce constat pour l'association « Toit et Nous ». L'idée est d'ériger au milieu de la cité, un nouvel espace des possibles : Le Préau. Le montage est assuré par une entreprise locale de charpentiers. Rapidement, les ouvriers et les bénévoles découvrent qu'ils ne partagent ni les mêmes valeurs, ni les mêmes rapports civiques. Au point de tout remettre en question. Une expérience collaborative pour une démocratie par le faire.

• 1h20 • tout public • 

En partenariat avec La Maison de l'Architecture.



Hélène Jeandot  
Caroline Pageaud  
Chloé Truchon  
Jehanne Cretin-Maitenaz

## Véhicules

- corps
- récit
- immersion

Écouter des podcasts sur le trajet quotidien, en pliant le linge, en déjeunant ou en rêvant d'un monde meilleur est devenu une habitude? Cette installation va ravir plus d'un-e podcast lovers. Dans le véhicule, seul-e ou à plusieurs, à l'écoute immersive des récits de femmes qui parlent de leur corps au travers de courts portraits. Elles se livrent avec authenticité sur leur vécu, leur quotidien, leurs souvenirs. Injonctions, normes, le corps politique se questionne, au-dedans de leur chair le temps d'un trajet.

• 0h40 • tout public

Vrais Majors  
(Les)

Der  
menschenfresser  
Berg

- humoristique
- surréalisme
- autodérision

L'adaptation par une compagnie de théâtre de rue d'un film allemand des années 30 sur une expédition en haute montagne. On entre dans les coulisses d'une création théâtrale, entre fiction et réalité, de la scène d'un alpiniste au sommet d'une montagne au ridicule du comédien qui a oublié son texte et son pantalon. Avec ces questions lancinantes : est-ce bien judicieux ce titre en allemand? Quel fromage utiliser dans la raclette?

• 0h50 • tout public •

## Infos pratiques

Ouverture de l'accueil public le vendredi 4 de 14h à 20h et le samedi 5 et dimanche 6 octobre de 10h30 à 20h. Vous y trouverez le programme et toutes les informations pour profiter de votre festival.

Tous les spectacles sont gratuits.\*

\* L'équipe du Bitume tient à la gratuité des spectacles en espace public. Cependant, en fonction de vos bourses, des chapeaux permettront de soutenir un peu plus le Festival et l'association.

## Infos pragmatiques

En cas de pluie, consultez nos réseaux sociaux : Facebook, Instagram, Threads et WhatsApp, ou rendez-vous à l'accueil public pour connaître les lieux de repli. On n'a pas peur des tornades, on pourra vous mettre à l'abri!

Retrouvez toutes les informations sur les conditions d'accès aux spectacles sur notre site internet : [www.festivalbitumeplumes.fr](http://www.festivalbitumeplumes.fr)

## Accessibilités

Conscient·es de l'importance d'une culture ouverte à toutes, nous souhaitons signaler clairement les accès, en veillant à ce que chaque personne, quelle que soit sa situation, puisse profiter pleinement de nos événements. Notre ambition est qu'à l'avenir, chaque spectacle soit signalé avec les pictogrammes conventionnés. Ce travail autour de l'accessibilité est actuellement en cours pour que l'expérience du festival soit encore plus accueillante, inclusive et enrichissante pour chacun. Pour tout besoin d'informations spécifiques sur les spectacles, vous pouvez nous contacter sur :

[communication@festivalbitumeplumes.fr](mailto:communication@festivalbitumeplumes.fr)

## L'équipe

L'Association du Goudron et des Plumes est une association loi 1901 reconnue d'intérêt général, elle fonctionne en direction collégiale. Les membres de la direction collégiale sont Benoit Verdin & Aurélie Briard.

Direction artistique, technique et administrative du festival : Martine Girol & Hélène Barillot  
Communication : Lisa Tigri & Caroline Pageaud  
Scénographie : Rachel Wehrung, Quentin Coussirat & Marie Minary.

Et l'on doit aussi de belles réalisations aux artistes et constructeur·ices Maeva Totolehibe, Aude Rambaud, Antonin Picard, Cie Fléchir le vide en avant, Léna Brissoni et Franck Deroze.

L'association emploie plusieurs intermittentes en technique et logistique : Alexandre Antoine, Johan Collowald, Victor Comby, David Demesmay, Laurent Dutilleul, Nicolas Grisot, Djaidi Issoufi, Marco Nuninger, Guillaume Pouilloux, Amaury Poyen et Gaëlle Reigné.

Plusieurs bénévoles s'engagent à l'année pour mettre sur pied le festival : Gaëlle Hauger et Stéphane Lefebvre au collège Programmation, Léo Madelpech et Marie Jonnard à la Gestion des bénévoles, Antoine Maltey et Claire Gerard à l'accueil du Public, Zélie Desbonnets et Marie Poulard à la Gestion des ouvreuses, Hugo Lallement à la coordination des coursier·es à vélo, Jocelyne, Gigi, Françoise, Brigitte, Dominique, Sylvie, Catherine, Anne, Pierre et Mickaël au Catering des artistes et des bénévoles, Sylvain Grosjean à la diffusion, Fabien Herrmann et Marjorie Nauton à la Gestion Bar, Armoni Durand à la Team Sacha, Geoffrey Thomassin au Mécénat.

Et les précieux·ses stagiaires du DMNADE Régie de spectacle du Lycée Pasteur de Besançon ainsi que toutes les personnes bénévoles surmotivées et prêtes à donner la patte !

Un merci tout particulier à Soazig Lavarenne, Evan Soupe, Simon Robert, Julia Beauvois et Mélanie Ancilotto qui ont aidé à mettre sur pied cette édition 2024.



# LE BITUME DES FAMILLES

Notre sélection de spectacles tout public pour un Bitume en famille !  
Tout le week-end retrouvez aussi des animations Place Granvelle.

1 an	Avion papier	La Méandre	0h20	Cour du Palais Granvelle
3 ans	D'un commun accord	Quoi	0h45	Place Pasteur
5 ans	Plastic Boum Boum	tRufu	0h45	Place Pasteur
6 ans	On boira toute l'eau du ciel	La Méandre	0h14	Cour du Palais Granvelle
6 ans	Rituels Ordinaires	GRAVITAIRE	0h10	Cour du Palais Granvelle
6 ans	Damoclès	Cirque Inextremiste	0h50	Esplanade des droits de l'Homme
6 ans	Kaliroé et l'étrange silence	Le temps d'une halte	1h	École Rivotte
7 ans	C'est un beau jour...	Super super	0h30	École Granvelle
7 ans	Roméo et Juliette...	Tout le monde dehors	1h20	École Rivotte
8 ans	Broglii	Lapin 34	0h58	Parc Micaud
8 ans	Folkestone	Ring Théâtre	0h45	École Granvelle
8 ans	La nuit où commencera...	Sabrina Boukhenous	0h40	Esplanade des droits de l'Homme
tout public	Der menschenfresser Berg	Les Vrais Majors	1h	Esplanade des droits de l'Homme
tout public	Chantier! La tournée du coq	Les Urbaindigènes	1h20	Bande Brûlard

## PROGRAMMATION HEURE PAR HEURE

### Modalités de réservation et spécificités

Accueil public du vendredi 4 au dimanche 6 octobre 2024 au chalet Place Granvelle.  
Accès libre sur la plupart des spectacles, sauf ceux sur réservation (regardez bien la pastille au bout de la ligne!)

Réservation sur [festivalbitumeplumes.fr](http://festivalbitumeplumes.fr) **A** **C** Spectacles en caravanes

Attention jauge limitée **B** **D** En continu

### JEUDI 03 OCTOBRE 2024

19h	Le roi Lear	Bondinho	2h	Palais Bonvalot
-----	-------------	----------	----	-----------------

### VENDREDI 04 OCTOBRE 2024

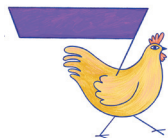
14h	Ouverture accueil public Place Granvelle			
19h	Madame, Monsieur, bonsoir!	AIAA	1h15	Place de la Révolution
20h	SCÈNE OUVERTE	House of Détritrus	2h	Place Granvelle
22h	CONCERT	Atouboudchan	2h15	Place Granvelle
00h45	Fermeture site Place Granvelle			

# SAMEDI 05 OCTOBRE 2024

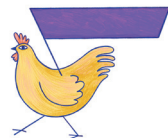
10h30	<b>Ouverture accueil public Place Granvelle</b>			
11h >17h	<b>Véhicules</b>	Hélène Jeandot, Caroline Pageaud, Chloé Truchon et Jehanne Cretin-Maitenoz	0h40	47 rue Mégevand <span style="float: right;">D</span>
11h >13h	<b>Le Remue-Manège</b>	Paréidolie		Place Granvelle <span style="float: right;">D</span>
11h	<b>La nuit où commencera...</b>	Sabrina Boukhenous	0h40	Esplanade des droits de l'Homme
11h30	<b>Est-ce que la terre s'est tue?</b>	Pierre Tallaron	0h50	Lieu surprise <span style="float: right;">A B</span>
11h >12h	<b>On boira toute l'eau du ciel</b>	La Méandre	0h14	Cour du Palais Granvelle <span style="float: right;">B C D</span>
11h >12h25	<b>Rituels Ordinaires</b>	GRAVITAIRE	0h10	Cour du Palais Granvelle <span style="float: right;">B C D</span>
11h30	<b>C'est un beau jour...</b>	Super super	0h30	École Granvelle
13h30 >15h	<b>Avion papier</b>	La Méandre	0h20	Cour du Palais Granvelle <span style="float: right;">B C D</span>
13h30 >14h30	<b>On boira toute l'eau du ciel</b>	La Méandre	0h14	Cour du Palais Granvelle <span style="float: right;">B C D</span>
14h >17h	<b>Le Remue-Manège</b>	Paréidolie		Place Granvelle <span style="float: right;">D</span>
14h	<b>La machine est ton saigneur...</b>	l'occasion	1h05	Collège Victor Hugo
14h>15h30	Plateau Radio Campus en direct du kiosque !			
14h15	<b>Der menschenfresser Berg</b>	Les Vrais Majors	1h	Esplanade des droits de l'Homme
14h30	<b>Est-ce que la terre s'est tue?</b>	Pierre Tallaron	0h50	Lieu surprise <span style="float: right;">A B</span>
14h30 >16h05	<b>Rituels Ordinaires</b>	GRAVITAIRE	0h10	Cour du Palais Granvelle <span style="float: right;">B C D</span>
15h30	<b>Folkestone</b>	Ring Théâtre	0h45	École Granvelle
16h >17h30	<b>On boira toute l'eau du ciel</b>	La Méandre	0h14	Cour du Palais Granvelle <span style="float: right;">B C D</span>
16h15	<b>Kabinet</b>	Les Humains Gauches	1h30	Collège Victor Hugo
16h30	<b>Chantier! La tournée du coq</b>	Les Urbaindigènes	1h20	Bande Brûlard
16h30 > 18h	<b>Avion papier</b>	La Méandre	0h20	Cour du Palais Granvelle <span style="float: right;">B C D</span>
17h	<b>Poubelles au D.D</b>	Les îles voisines	0h50	École Granvelle
17h	<b>Broglii</b>	Lapin 34	0h58	Parc Micaud
17h	<b>Les Dolipranes is back!</b>	Dolipranes	0h40	18 rue Chifflet
18h15	<b>Damoclès</b>	Cirque Inextremiste	0h50	Esplanade des droits de l'Homme
18h30	<b>Batoucada</b>	Batoucabaou	0h45	Place Granvelle
18h40	<b>Homme(S) Intègre(S)...</b>	Pocket Théâtre	1h15	Maison de Quartier Grette-Butte
19h	<b>Madame, Monsieur, bonsoir!</b>	AIAA	1H15	Place de la Révolution
19h15	<b>AnatomiQ</b>	Elodie Milo	0h50	18 rue Chifflet
19h15	<b>CONCERT</b>	AraWa	1h30	Place Granvelle
20h	Fermeture Accueil public			
20h	<b>Roméo et Juliette...</b>	Tout le monde dehors	1h20	École Rivotte
<b>SURPRISE</b>				
21h30	<b>Compost Collaps</b>	tRufu	0H40	Place Granvelle
22H30	<b>DJ set Paillettes</b>	BOM'O cœur	1h45	Place Granvelle
00h45	Fermeture Site Place Granvelle			

# DIMANCHE 06 OCTOBRE 2024

10h30	Ouverture accueil public Place Granvelle				
11h >17h	Véhicules	Hélène Jeandot, Caroline Pageaud, Chloé Truchon et Jehanne Cretin-Maitenaz	0h40	47 rue Mégevand	D
11h >13h	Le Remue-Manège	Paréidolie		Place Granvelle	D
11h	La nuit où commencera...	Sabrina Boukhenous	0h40	Esplanade des droits de l'Homme	
11h >12h	On boira toute l'eau du ciel	La Méandre	0h14	Cour du Palais Granvelle	B C D
11h >12h25	Rituels Ordinaires	GRAVITAIRE	0h10	Cour du Palais Granvelle	B C D
11h30	Est-ce que la terre s'est tue?	Pierre Tallaron	0h50	Lieu surprise	A B
11h30	D'un commun accord	Quoi	0h45	Place Pasteur	
13h30 >15h	Avion papier	La Méandre	0h20	Cour du Palais Granvelle	B C D
13h30 >14h30	On boira toute l'eau du ciel	La Méandre	0h14	Cour du Palais Granvelle	B C D
14h >17h	Le Remue-Manège	Paréidolie		Place Granvelle	D
14h	La machine est ton saigneur...	l'oCasion	1h05	Collège Victor Hugo	
14h	Folkestone	Ring Théâtre	0h45	École Granvelle	
14h30	Poubelles au D.D	Les îles voisines	0h50	Place Pasteur	
14h30>16h05	Rituels Ordinaires	GRAVITAIRE	0h10	Cour du Palais Granvelle	B C D
15h	Der menschenfresser Berg	Les Vrais Majors	1h	Esplanade des droits de l'Homme	
15h15	Broglii	Lapin 34	0h58	Parc Micaud	
16h >17h30	On boira toute l'eau du ciel	La Méandre	0h14	Cour du Palais Granvelle	B C D
16h	Les Dolipranes is back!	Dolipranes	0h40	18 rue Chifflet	
16h15	Kabinet	Les Humains Gauches	1h30	Collège Victor Hugo	
16h30	Kaliréoé et l'étrange silence	Le temps d'une halte	1h	École Rivotte	
16h30 >18h	Avion papier	La Méandre	0h20	Cour du Palais Granvelle	B C D
16h30	Damoclès	Cirque Inextremiste	0h50	Esplanade des droits de l'Homme	
16h30	Plastic Boum Boum	tRufu	0h45	Place Pasteur	
18h	AnatomiQ	Elodie Milo	0h50	18 rue Chifflet	
18h40	Homme(S) Intègre(S)...	Pocket Théâtre	1h15	Maison de Quartier Grette-Butte	
18h45	CONCERT	Demain la pluie	0h45	École Granvelle	
20h00	Fermeture site Place Granvelle				



L'équipe du Bitume tient à la gratuité des spectacles en espace public, cependant, en fonction de vos bourses, des chapeaux permettront de soutenir un peu plus le Festival et l'Association.



## MENTIONS LÉGALES

/ AIAA : Coproductions : l'Atelier 231 - CNAREP de Sotheville-lès-Rouen, Artisho, Alarue - Festival Les z'accros de ma rue, La laverie à Saint-Etienne, Scène aux Champs à Saurbriges. Soutiens : DRAC Nouvelle-Aquitaine, Conseil Régional Nouvelle-Aquitaine, Conseil Départemental des Landes, Les Gigaes - Musicalarue de Luxey, ville de Soustons, mairie de Villenave d'Ornon, Association Accords, Graines de rue à Bessines sur Gartempe, la SPEDIDAM. Direction Artistique : Audrey Mallada. Ecrit et interprété par : Audrey Mallada, Angélique Baudrin et Thomas Nucci, en alternance avec Grégoire Baujat. / Bondinho (cie) : Soutiens : ville de Besançon, Grand Besançon Métropole, DRAC Bourgogne-Franche-Comté, Conseil Régional de Bourgogne-Franche-Comté, Conseil Départemental du Doubs, Communauté de Communes du Doubs Baumois, Commune de Baume-les-Dames, Citadelle de Besançon, CDN Bourgogne-Franche-Comté, association Renaissance du Château du Pailly, association Grammont Haute Comté, MJC Palente, SapAngel, Emergences, Territoires landscape architects. D'après l'œuvre de : William Shakespeare. Traduction adaptation et mise en scène : Aurélien Deque. Avec : Jonas Burgunter, Aurélien Deque, Emmanuel Rovira Figols, Benjamin Gateau, Anne-Claire Jullien, Adèle Lerch, Chloé Marguerie, Thomas Meyer, Théo Pierrat et Fanny Scherer. / Cirque Inextremiste : Fabrice Dominici et Romain Gandon. / Compagnie du tRufu (La) - Compost Collaps : Partenaires : ATEA Productions, La Bobine, Retour de Scène. Plastic Boum Boum : Partenaires : ATEA Productions, La Bobine, Médiarts, ville de Pontcharra. / Dolipranes (Les) : Coproductions et résidences : ville de Besançon, Friche artistique. Avec : Martin Garet, Stéphane Lefebvre, Christopher Peyrafort. / Elodie Milo : Coproductions et résidences : La Vache Qui Rue, Le Colombier des Arts, Théâtre des Poissons, La Lisière, Friche artistique de Besançon, WeToo Festival, Rancho All Star. / Gravitare (cie) : Remerciements et soutiens : Théâtre de la Nef, Le Colombiers des Arts, Collectif La Méandre, Cie Kiosk Théâtre, Frequenzwechseln à Hölstein. Avec : Elise Pautard. / Humain Gauches (Les) : Partenaires : La Commune De Rouillé (86), La Maison Des Trois Quartiers (Poitiers), La Cie Aire De Cirque Et La Cailletière (17), Lacaze Aux Sotifès (64), La Chamelière (86), Mon Voisin Fabien, Le Festival La Session Verte (86), Le Festival Les Expressifs (86), La Cie Arlette Moreau, Le Festival Egalé A Egal (86). De et avec : Hélène Vieilletoile. / Îles Voisines (Les) : Soutien : ville de Besançon. Avec : Rémi Lapouble et Vincent Josse. / Lapin 34 : Elodie Lasne, François Chevallier, Gilles Barthélémy ou Florian Langlais, Aurélien Portehaut. / Le temps d'une halte : Coproductions et soutiens : Département Ille-et-Vilaine, Communauté de communes Bretagne Romantique, ville de Combourg, l'Armada Productions. Conception et écriture : Arthur Frick et Cie Le temps d'une halte. Avec : Arthur Frick, Blanche Rérolle et Boris Winter. / Méandre (La) - Avion papier : Soutiens : DRAC Bourgogne Franche-Comté, Conseil Régional Bourgogne Franche-Comté, Conseil Départemental de Saône-et-Loire, l'Espace Périphérique (Mairie de Paris - Parc de la Villette), Le Cabagnol - Cie Rue de la casse. Résidences : l'Espace Périphérique - Paris, Animakt - Saulx-les-Chartreux, Port Nord, Collectif La Méandre, Chalons-sur-Saône. Mise en scène : Laura Dahan. Avec : Arthur Delavaud ou Noé Lémac. On boira toute l'eau du ciel : Soutiens ? Avec : Anaïs Blanchard et Marie Dupasquier. Texte : Guilhem Bréard. / Occasion (L') : Aides à la création/coproductions : Les Scènes du Jura-Scène Nationale (39), Scènes et Territoires (54), Le Luisant (18). Subventions : DRAC Bourgogne-Franche-Comté, Région Bourgogne-Franche-Comté, Département du Doubs, ville de Besançon. Aides à la résidence : Les Deux Scènes - Scène Nationale de Besançon, CDN de Bourgogne-Franche-Comté, Théâtre de Morteau (25), Le Colombier des Arts (39). Aide à la construction du dispositif scénique : Les Deux Scènes - Scène Nationale de Besançon. Soutiens : Réseau Affluences, Réseau Quint'Est. Conception et écriture : Céline Chatelain. Avec : Céline Chatelain et Samuel Gamet. Inspiré de l'enquête journalistique « La machine est ton seigneur et ton maître » par Jenny Chan, Xu Lizhi et Yang, éditions Agone, collection Cent Mille Signes (2015), traduction de Célia Izoard. / Outils sauvages (Les) : Soutiens : Théâtre de l'Unité, La Cartonnerie, Projet D, Festival de Dindes Folles. Textes : David Abram, Baptiste Morizot, Jean Giono, Ursula K Le Guin, Donna Haraway, Anna Tsing. De et avec : Pierre Tallaron et Nicolas Chapoulier. / Pocket Théâtre : Coproductions : Les Scènes du Jura - Scène Nationale, Les Quéincoes-L'Espal - Scène Nationale du Mans, Le CNAREP Le Moulin Fondu et Art'R, Réseau Risotto, La Vache qui Rue, Le Triangle théâtre d'Huningue, Les Zaccros d'ma rue, CRÉA Kingersheim - Scène Conventiennée d'Intérêt National Art, Enfance, Jeunesse, Festival Momix, Le Club des six. Soutiens : DRAC, Conseil Régional de Bourgogne Franche Comté, Conseil départemental du Jura, Communauté de communes Bresse Haute-Seille, Commune de Voiteur (39). Écriture : Thierry Combe & Helton Shadrak Tienrebeogo. Mise en scène : Thierry Combe & Chantal Ermenault. Avec : Thierry Combe. / Ring Théâtre : Texte : Sylvain Levey, publié aux Editions Théâtrales Jeunesse, 2014. Mise en scène : Guillaume Fulconis, Cie Ring Théâtre. Avec : Valentin Curtet, Lisa Dizin, Loïck Pailleur, Clothilde Schmauch. / Sabrina Boukhenous : PPCMART (collectif artistique interdisciplinaire). Remerciements : La Roche de Lyon, Audrey Martin, Laetitia Combrade, Victor et Azel Bossuet Boukhenous. / Super Super (cie) : Avec : Yvan Mésières & Stéphane Poulet. / Tout le monde dehors : Coproduction et soutiens : Compagnie Acta Fabula (Romainville), Compagnie Le cri de l'escargot (Paris), Tous en scène (Centre culturel de Coye la forêt - Oise), Association La Picoune (ville de Neschers - Puy de Dôme), Fédération des arts de rue Île de France, Anis Gras le lieu de l'autre (Arcueil), Kitha Compagnie (Paris), Communauté de commune de Troye-Champagne Métropole, Agence nationale de la cohésion des territoires, DRAC Grand Est (Dans le cadre du projet Théâtre classique au coin de ma rue). Mise en scène collective : Rémy Chevillard, Pascal Contival, Émilie Noé et Emmanuel Ullmann. / Urbaindigènes (Les) : Coproductions et résidences : L'Atelier 231 - CNAREP à Sotheville-Lès-Rouen, Le Fourneau - CNAREP en Bretagne, Le Boulon - CNAREP à Vieux-Condé, ÉCLAT - Le Parapluie - CNAREP à Aurillac, Centre de Création Artistique et Technique NIL OBSTRAT, ville de Joué-les-Tours, Le Colombier des Arts, Le lycée du Bois à Mouchard, The Serious Road Trip de Besançon, Le Pudding Théâtre. Soutiens : Communauté d'Agglomération Pays Basque - programme Atelier de Fabrique Artistique HAMEKA, SADC - Auteurs d'Espaces, ADAMI - Copie Privée. Aides à la création : Direction Générale de la Création Artistique, DRAC Bourgogne Franche-Comté, Région Bourgogne Franche-Comté, Département du Jura, Communauté de Communes du Val D'Amour. Écriture : Baptiste Favre, Césaire Chatelain, Mathias Jacques. Avec : Baptiste Favre, Césaire Chatelain, Mathias Jacques, Marie Leïla Sekri, Charlotte Desserre ou Lorine Wolff, Léonard Lesage ou Hugo Lecuit, Adrien Rolet, Quentin Lanoë. / Les Vrais Majors : Coproduction : Latitude 50 - Pôle des Art du Cirque et de la Rue. Soutiens : Centre des Arts de la Rue, Centre Culturel du Brabant Wallon, Centre Culturel d'Engis, Cirqu'Conflex, Escalade du Nord, Maison de la Création N-O-H, La Roseraie, La Vénérie, Centre Culturel Wolubilis, Centre Culturel Les Riches-Clares, Club Alpin Belge, Wallonie-Bruxelles International et Wallonie-Bruxelles Théâtre Danse, Art&Vie. Aides : Fédération Wallonie-Bruxelles, Administration Générale Culture, Service général de la Création artistique, Service du Cirque des Arts forains et des Arts de la Rue, COCOF. Membre du réseau Aires Libres.

Toutes les photographies de l'édition #8 du Festival ont été prises par Philippe Hauger et Etienne Favre. Toutes les photographes des cles AIAA : C. Philippon, Elijah O'Donnell, Kalimba, Susy Lagrange / Arawa : Remi Meyer / BAC : Théâtre de l'Unité / Bom'o coeur : Moon and poppies / Bondinho (cie) : Boris Beluche, Cindy Giancarlo, Nicolas Waltefaug / Batucabaou : Philippe Hauger / Cabsule : Clément Barillot / Cirque Inextremiste : Fabrice Dominici et Yann Ecauvre. / Compagnie du tRufu (La) : Arsène Frogier, Lewis Dingley, Arthur Obédia, Luca Frangela, Marcela Furlan Acosta, Mélanie Hoffman, Sacha Boueix, Frantz Lys, Yasmine Lemonier / Gravitare (cie) : Emilie Léveillé / Occasion (L') : M. Melbrini, Philippe Hauger / Pocket Théâtre : Hélène Dodet / Radio Campus : Coraline / Sabrina Boukhenous : Julie Cherki / Le temps d'une halte : Cie Le temps d'une halte / Tout le monde dehors : Susy Lagrange / Urbaindigènes (Les) : Koen Ver Eecke, Camille Dudoubs / Vrais Majors (Les) : Bartolomeo La Punzina / Humains Gauches (Les) : Michel Wiart / Îles voisines (Les) : Justine Vautrin, Pierre Acobas / Méandre (La) : Pierre Acobas, Elsa Triolet.

## Partenaires institutionnels



Direction régionale  
des affaires culturelles



## Mécènes



## Partenaires



Avec le soutien de l'ensemble des services de la ville de Besançon et du Grand Besançon.

## Soutenir l'association

L'Association du Goudron et des Plumes est un organisme reconnu d'intérêt général qui œuvre à la mise en valeur du vivier artistique local et à la diffusion de la culture. Soutenir l'association et son festival, c'est encourager une initiative locale permettant à toutes et tous d'avoir accès aux spectacles, c'est garantir la gratuité de cette programmation pertinente et généreuse, c'est donner de la visibilité aux artistes de la région et défendre l'éclectisme artistique, c'est permettre à plus de 130 bénévoles et plus de 17 000 festivalier·es de se réunir autour d'un projet fédérateur et inclusif.

L'Association défend l'idée que les arts doivent servir de liant, que le festival doit être un espace d'insertion sociale, citoyenne et même professionnelle. Le souhait de l'association est de créer un véritable espace de convivialité et de partage autour de la culture. Si ces valeurs trouvent un écho chez vous, vous pouvez soutenir les projets de l'association en faisant un don sur Hello Asso :

[www.helloasso.com/associations/du-goudron-et-des-plumes/formulaires/1](http://www.helloasso.com/associations/du-goudron-et-des-plumes/formulaires/1)

Nous développons également le mécénat d'entreprise si vous êtes une structure qui souhaite contribuer au bien commun et bénéficier d'une réduction fiscale ! Pour toute question, contactez-nous :

[communication@festivalbitumeplumes.fr](mailto:communication@festivalbitumeplumes.fr)

[www.festivalbitumeplumes.fr](http://www.festivalbitumeplumes.fr)

IMPRIM'VERT®

Imprimé par la ville de Besançon. Ne pas jeter sur la voie publique.

Illustration : Caroline Pageaud